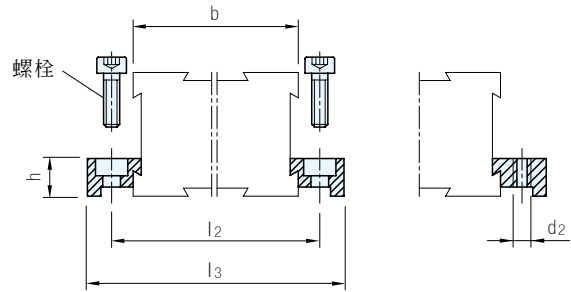


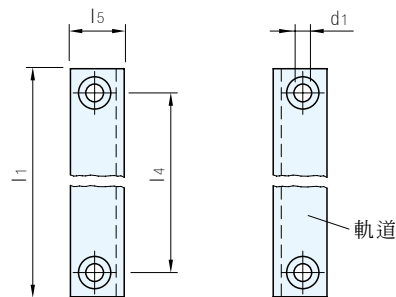
RoHS



### 3 型式

- A 適用螺栓安裝
- B 螺紋攻牙(d<sub>2</sub>)

本體			螺栓
材質	處理	顏色	材質
鋁合金	陽極	本色	不銹鋼



品號	<sup>1</sup> b	<sup>2</sup> l <sub>1</sub>	d <sub>1</sub>	d <sub>2</sub>	h	l <sub>2</sub>	l <sub>3</sub>	l <sub>4</sub>	l <sub>5</sub>
	滑座尺寸		適用螺栓DIN912						
GN900.1	30	41	2.7	M2.5	4.2	35.4	41	35.4	6.5
	50	67	3.3	M3	7.0	58.0	67	58.0	10.0
	80	105	4.5	M4	12.5	92.0	105	92.0	14.5
	120	145	5.5	M5	13.8	131.8	145	131.8	

### 說明

#### ◎特徵及應用

- 在靠近操作員的一側,將GN900.1型固定裝置安裝在GN900型調整滑動裝置上
- 由於安裝位於滑座外緣上,故內滑座仍可移動

訂貨: <sup>1</sup>品號 - <sup>2</sup>b - <sup>3</sup>l<sub>1</sub> - 型式 交期: 20 天  
 GN900.1 - 80 - 105 - A

### 查閱

- 調整滑動裝置→GN900(本系列)

### 安裝例

